

QmbS in a nutshell



Interne Evaluation

Wir steuern schulische Prozesse!

Wir arbeiten nach Zielen!

Wir verwenden Rückmeldesysteme!



Prozesssteuerung

Wir setzen Maßnahmen um!

Wir messen den Grad der Zielerreichung!

Wir reflektieren Unterricht!

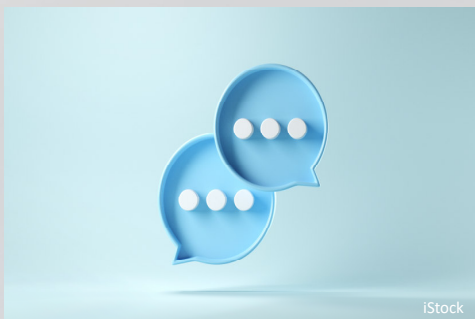


Bildungspolitische
Handlungsfelder

Wir arbeiten nach dem Prinzip: Plan Do Check Act



Schulspezifisches
Qualitätsverständnis



QmbS-Beratung



Individualfeedback



QmbS-Projekte



Externe Evaluation